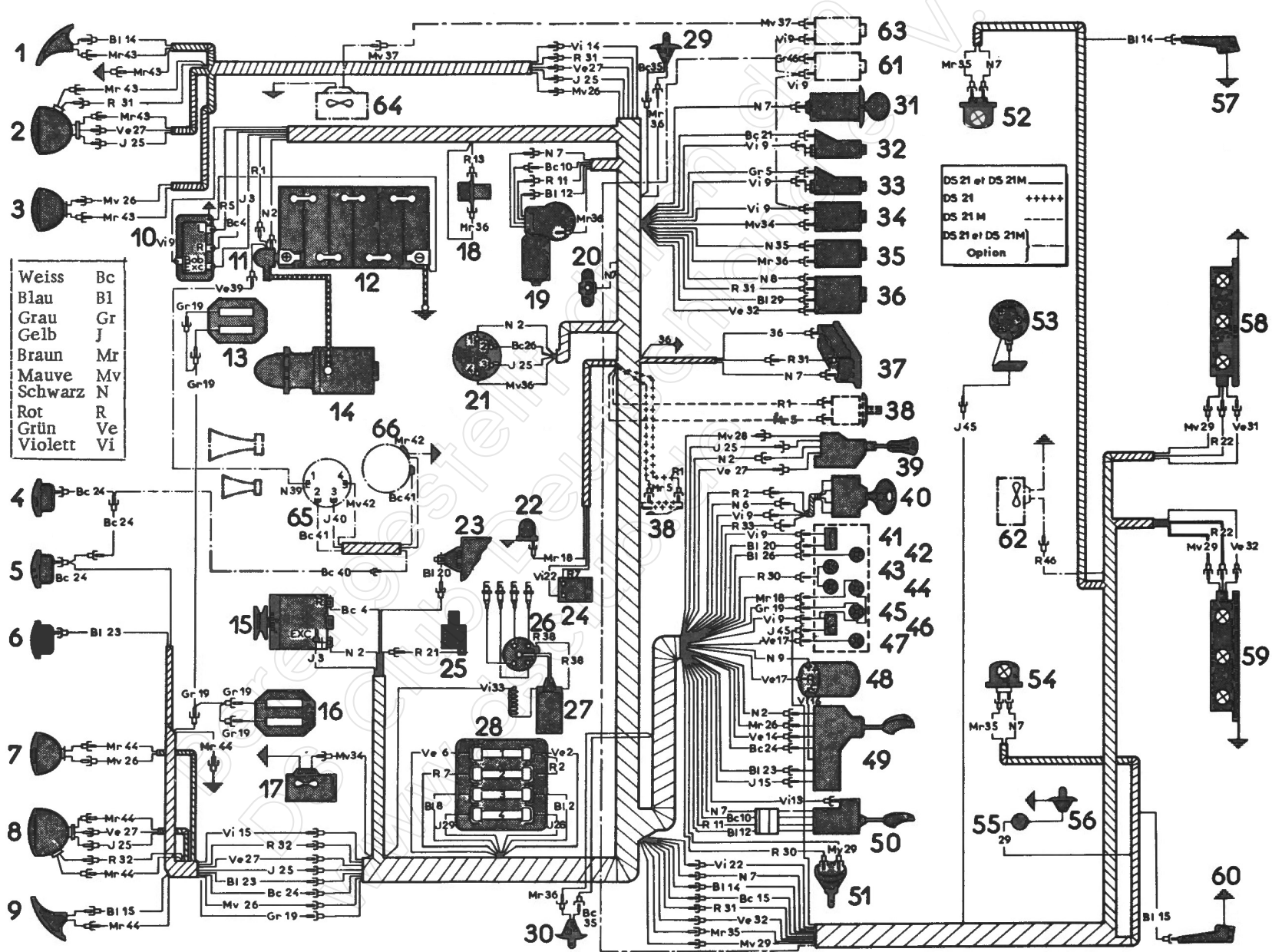


SCHALTSCHEMA



DY - DL -DV
 ↳ Sept. 1968 → Januar 1969

MARKIERUNG DER TEILE

- | | |
|---------------------------------------|---|
| 1. Blinker, vorn rechts | 40. Zündschloss mit Diebstahlsicherung |
| 2. Scheinwerfer, vorn rechts | 41. Wassertemperaturanzeiger |
| 3. Jod-Zweitscheinwerfer, vorn rechts | 42. Fernlichtkontrolleuchte |
| 4. Starktonhorn, rechts | 43. Beleuchtung für Armaturenblech |
| 5. Starktonhorn, links | 44. Bremswarnlichtanzeiger |
| 6. Stadthorn | 45. Bremsbelagkontrolleuchte |
| 7. Jod-Zweitscheinwerfer, links | 46. Kraftstoffanzeiger |
| 8. Scheinwerfer, vorn links | 47. Blinkerkontrolleuchte |
| 9. Blinker, vorn links | 48. Blinkerzentrale |
| 10. Reglerrelais | 49. Kombinationsschalter für Blinker, Lichttupe und Hörner |
| 11. Anlasserrelais | 50. Schalter für Scheibenwischer und Scheibenwascher |
| 12. Batterie | 51. Rheostat für Armaturenbeleuchtung und Zeituhr |
| 13. Bremstragplatte, rechts | 52. Deckenbeleuchtung, rechts |
| 14. Anlasser | 53. Rheostat für Kraftstoffanzeiger |
| 15. Drehstromlichtmaschine | 54. Deckenbeleuchtung, links |
| 16. Bremstragplatte, links | 55. Kofferraumbeleuchtung |
| 17. Gebläse Heizung, vorn | 56. Schalter für Kofferraumbeleuchtung |
| 18. Scheibenwascherpumpe | 57. Blinker, hinten rechts |
| 19. Scheibenwischermotor | 58. Kennzeichenbeleuchtung, Rückleuchte und Stopplicht, hinten rechts |
| 20. Zubehörklemme | 59. Kennzeichenbeleuchtung, Rückleuchte und Stopplicht, hinten links |
| 21. Relais der Zweitscheinwerfer | 60. Blinker, hinten links |
| 22. Bremswarnlichtschalter | AUF WUNSCH |
| 23. Thermometer-Sonde | 61. Schalter für Heizung, hinten (- 15° C) |
| 24. Stopplichtschalter | 62. Gebläse für Heizung, hinten (- 15° C) |
| 25. Öldruckschalter | 63. Schalter für Frischluftumwälzer |
| 26. Zündverteiler | 64. Frischluftumwälzer |
| 27. Zündspule | 65. Relais zum Signalhorn-Kompressor |
| 28. Sicherungskasten | 66. Signalhornkompressor |
| 29. Türkontaktschalter, vorn rechts | |
| 30. Türkontaktschalter, vorn links | |
| 31. Zigarrenanzünder | |
| 32. Öldruckkontrolleuchte | |
| 33. Ladekontrolleuchte | |
| 34. Schalter für Heizung, vorn | |
| 35. Schalter für Deckenbeleuchtung | |
| 36. Kippschalter für Parkleuchten | |
| 37. Zeituhr | |
| 38. Relaischalter für Anlasser | |
| 39. Schalter für Beleuchtung | |

Kabelbündel	Kabel Nr.	Kabelfarbe	Bezeichnung der Kabel
Vorn	1	Rot Rot	Anlasser-Relais (11) zum Schalter (38) des Anlasser-Relais
Vorn	2	Schwarz Schwarz Grün Rot Blau Rot Schwarz Schwarz Schwarz	Anlasser-Relais (11) (Stecker mit Sicherungskralle) zur Plus-Klemme der Drehstromlichtmaschine (15) zum Sicherungskasten (28) (Sicherung Nr. 1) zum Sicherungskasten (28) (Sicherung Nr. 2) zum Sicherungskasten (28) (Sicherung Nr. 3) zum Zündschloss (40) zum Beleuchtungsschalter (39) zum Relais (21) der Zweitscheinwerfer zum Schalter (49) der Hörner und Lichthupe
Vorn	3	Gelb Gelb	Drehstromlichtmaschine (15) (Klemme "EXC") zum Regler (10) (Klemme "EXC")
Vorn	4	Weiss Weiss	Drehstromlichtmaschine (15) (Klemme R) zum Regler (10) (Klemme R)
Vorn	5	Rot Grau Braun	Regler (10) (Klemme L) zur Ladekontrolleuchte (33) zum Schalter (38) des Anlasserrelais
Vorn	6	Grün Schwarz	Sicherungskasten (28) (Sicherung Nr. 1) zum Zündschloss (40)
Vorn	7	Rot Schwarz Schwarz Schwarz Schwarz Schwarz Schwarz Rot	Sicherungskasten (28) (Sicherung Nr. 2) zum Motor (19) des Scheibenwischers zum Zigarrenanzünder (31) zur Zubehörklemme (20) zum Scheibenwischerschalter (50) zur Verbindung (hinten) zur Zeituhr zum Stopplightschalter (24)
Vorn	8	Blau Schwarz	Sicherungskasten (28) (Sicherung Nr. 3) zum Kippschalter (36) der Parkleuchten
Vorn	9	Violett Violett Violett Violett Violett Violett Schwarz Violett Violett	Zündschloss (40) zum Regler (10)(Klemme BOB) zur Öldruckkontrolleuchte (32) zur Ladekontrolleuchte (33) zum Heizungsschalter (34) zur Temperaturanzeiger (41) zur Kraftstoffanzeige (46) zur Bremsbelagkontrolleuchte der Vorderradbremse (45) zum Bremswarnlichtschalter (44) zur Blinkerzentrale (48) (Plus-Klemme) zum Schalter (61) Heizung hinten (-15° C) zum Schalter (63) der Frischluftumwälzung

Kabelbündel	Kabel Nr.	Kabelfarbe	Bezeichnung der Kabel
Vorn	10	Weiss Weiss	Schalter (50) des Scheibenwischers zum Motor (19) des Scheibenwischers
Vorn	11	Rot Rot	Schalter (50) des Scheibenwischers zum Motor (19) des Scheibenwischers
Vorn	12	Blau Blau	Schalter (50) des Scheibenwischers zum Motor (19) des Scheibenwischers
Vorn	13	Violett Rot	Schalter (50) der Scheibenwaschanlage zur Pumpe (18) der Scheibenwaschanlage
Vorn	14	Grün Violett Blau	Blinkerschalter (49) zur Verbindung, vorn rechts (Kotflügel) zur Verbindung, hinten
Vorn	15	Gelb Violett Weiss	Blinkerschalter (49) zur Verbindung, vorn rechts (Kotflügel) zur Verbindung, hinten
Blinkerschalter	16	Violett	Blinkerzentrale (48) (Klemme c) zum Blinkerschalter (49)
Vorn	17	Grün Grün	Blinkerzentrale (48) (Klemme R) zur Blinkerkontrolleuchte (47)
Vorn	18	Braun Braun	Kontrolleuchte (44) des Bremswarnlichtschalters zum Bremswarnlichtschalter (22)
Vorn	19	Grau Grau	Bremsbelagkontrolleuchte (45) zur Verbindung, vorn links (Kotflügel)
Vorn	20	Blau Blau	Wassertemperaturanzeige (41) zum Versorgungskabel der Thermometersonde (23)
Vorn	21	Weiss Rot	Öldruckkontrolleuchte (32) zum Stromversorgungskabel des Öldruckschalters (25)
Vorn	22	Violett Violett	Stopplightschalter (24) zur Verbindung, hinten
Vorn	23	Blau Blau	Schalter (49) der Signalhörner zur Verbindung, vorn links (Kotflügel)
Vorn	24	Weiss Weiss	Schalter (49) der Signalhörner zur Verbindung, vorn links (Kotflügel)

Kabelbündel	Kabel Nr.	Kabelfarbe	Bezeichnung der Kabel
Vorn	25	Gelb Gelb Gelb Gelb	Beleuchtungsschalter (39) zum Relais (21) der Zweitscheinwerfer (Klemme 3) zur Verbindung, vorn rechts (Kotflügel) zur Verbindung, vorn links (Kotflügel)
Vorn	26	Weiss Braun Mauve Mauve Blau	Relais (21) der Zweitscheinwerfer (Klemme 2) zum Schalter (49) der Lichthupe zur Verbindung, vorn rechts (Kotflügel) zur Verbindung, vorn links zur Scheinwerferkontrolleuchte (42)
Vorn	27	Grün Grün Grün	Beleuchtungsschalter (39) zur Verbindung, vorn rechts (Kotflügel) zur Verbindung, vorn links (Kotflügel)
Vorn	28	Mauve Gelb	Beleuchtungsschalter (39) zum Sicherungskasten (28) (Sicherung 4)
Vorn	29	Gelb Mauve Mauve Blau	Sicherungskasten (28) (Sicherung 4) zur Verbindung, hinten zum Rheostat (51) der Armatur- und Zeituhrbeleuchtung zum Kippschalter (36) der Parkleuchten
Vorn	30	Rot Rot Rot	Rheostat (51) der Armaturen- und Zeituhrbeleuchtung zur Armaturenbeleuchtung (43) zur Zeituhrbeleuchtung (37)
Vorn	31	Rot Rot Rot	Kippschalter (36) der Parkleuchten zur Verbindung, vorn links (Kotflügel) zur Verbindung, hinten links (Kotflügel)
Vorn	32	Grün Rot Grün	Kippschalter (36) der Parkleuchten zur Verbindung, vorn links (Kotflügel) zur Verbindung, hinten
Vorn	33	Rot Violett	Zündschloss (40) zur Zündspule (27)
Vorn	34	Mauve Mauve	Schalter (34) für Heizung, vorn zum Gebläsemotor (17)
Vorn	35	Braun Schwarz Weiss Weiss	Hintere Verbindung zum Schalter (35) der Deckenleuchte zum Türkontaktschalter (29), vorn rechts zum Türkontaktschalter (30), vorn links

Kabelbündel	Kabel Nr.	Kabelfarbe	Bezeichnung der Kabel
Vorn	36	Braun Braun Braun Braun Braun Braun Mauve	Gemeinsame Masse zur Pumpe (18) der Scheibenwaschanlage zum Motor (19) des Scheibenwischers zum Türkontaktschalter (29), vorn rechts zum Türkontaktschalter (30), vorn links zum Schalter (35) der Deckenleuchten zur Zeit zur Zeituhr (37) zum Relais (21) der Zweitscheinwerfer (Klemme 4)
Freikabel	37	Mauve Mauve	Schalter (63) des Frischluftumwärlers zum Motor des Gebläses (64)
Freikabel	38	Rot Rot	Zündspule (27) zum Zündverteiler (26)
Freikabel	39	Grün Schwarz	Anlasserrelais (11) zum Relais (65) des Kompressors des Signalhorns (Klemme 1)
Kabelbündel der Kompressor- anlage	40	Weiss Weiss Gelb	Signalhorn (4), rechts zum Verbindungskabel zum Relais (65) (Klemme 3)
Kabelbündel der Kompressor- anlage	41	Weiss Weiss	Relais (65) (Klemme 2) zum Kompressor (66)
Kabelbündel der Kompressor- anlage	42	Mauve Braun	Relais (65) (Klemme 4) zum Kompressor (66) zur Masse
Vorn, rechts	14	Violett Blau	Verbindung, vorn rechts zum Blinker (1), rechts
Vorn, rechts	25	Gelb Gelb	Verbindung, vorn rechts zum Scheinwerfer (2), vorn rechts (Fernlicht)
Vorn, rechts	26	Mauve Mauve	Verbindung, vorn rechts zum Zweitscheinwerfer, rechts (3)
Vorn, rechts	27	Grün Grün	Verbindung, vorn rechts zum Scheinwerfer (2), vorn rechts (Abblendlicht)
Vorn, rechts	31	Rot Rot	Verbindung, vorn rechts zur Scheinwerfer (2), vorn rechts (Standlicht - Parkleuchte)
Vorn, rechts	43	Braun Braun Braun Braun Braun	Masse zum Blinker (1), vorn rechts zum Scheinwerfer (2), vorn rechts (Standlicht) zum Scheinwerfer (2), vorn rechts (Fernlicht und Abblendlicht) zum Zweitscheinwerfer, rechts (3)

Kabelbündel	Kabel Nr.	Kabelfarbe	Bezeichnung der Kabel
Vorn, links	15	Violett Blau	Verbindung, vorn links zum Blinker (9), vorn links
Vorn, links	19	Grau Grau	Verbindung, vorn links zum Kabelbündel der Bremsplaketten vorn (13 und 16)
Vorn, links	23	Blau Blau	Verbindung, vorn links zum ersten Signalhorn (6)
Vorn, links	24	Weiss Weiss	Verbindung, vorn links zu Signalhörnern (4 und 5)
Vorn, links	25	Gelb Gelb	Verbindung, vorn links zum Scheinwerfer (8) vorn links, (Fernlicht)
Vorn, links	26	Mauve Mauve	Verbindung, vorn links zum Zweitscheinwerfer (7), links
Vorn, links	27	Grün Grün	Verbindung, vorn links zum Scheinwerfer (8), vorn links (Abblendlicht)
Vorn, links	32	Rot Rot	Verbindung, vorn links zum Scheinwerfer (8), vorn links (Standlicht-Parkleuchte)
Vorn, links	44	Braun Braun Braun Braun Braun	Masse zum Blinker (9), vorn links zum Scheinwerfer (8), vorn links (Standlicht) zum Scheinwerfer (8), vorn links (Fern- und Abblendlicht) zum Zweitscheinwerfer (7), links
Freikabel	19	Grau Grau	Bremstragplatte (13), vorn rechts zur Bremstragplatte (16), vorn links
Hinten	7	Schwarz Schwarz	Verbindung, hinten zu Birnen der Deckenbeleuchtung, rechts (52) und links (54)
Hinten	14	Blau Blau	Verbindung, hinten zum Blinker (57), hinten rechts
Hinten	15	Weiss Blau	Verbindung, hinten zum Blinker (60), hinten links
Hinten	22	Violett Rot Rot	Verbindung, hinten zum Stopplicht (58), hinten rechts zum Stopplicht (59), hinten links
Hinten	29	Mauve Mauve Mauve	Verbindung, hinten zur Kennzeichenleuchte (58), rechts zur Kennzeichenleuchte (52), links Kofferraumbeleuchtung (55)

Kabelbündel	Kabel Nr.	Kabelfarbe	Bezeichnung der Kabel
Hinten	31	Rot Grün	Verbindung, hinten zur Parkleuchte (58), hinten rechts
Hinten	32	Grün Grün	Verbindung, hinten zur Parkleuchte (59), hinten links
Hinten	35	Braun Braun	Verbindung, hinten zur Deckenleuchte (52) und (54)
Hinten	45	Gelb Gelb	Kraftstoffanzeige (46) zum Rheostat (53) zum Kraftstoffanzeiger
Hinten	46	Grau Rot	Schalter (61) für Heizung, hinten (-15 ⁰ C) zum Motor (62) des Heizgebläses (-15 ⁰ C) hinten